

KISO S 6867



DONNEES TECHNIQUES

Poids spécifique (ISO 1183): 0,95 g/cm³

Déformation après compression :

- ISO 815, 22h à 23°C = 25%

- ISO 815, 22h à 70°C = 45%

Dureté Shore A (ISO 868): 60°

Tenue en température: -40°C à +80°C

Résistance à la traction (ISO 37): 5,4 Mpa

Elongation avant rupture (ISO 37): 270%

Module de tirage (ISO 37): 3,8 Mpa

Stabilité de la couleur, au UV
et à l'ozone: Excellente

PROPRIETES

Matière de base: Thermo Plastique
Elastomère (TPE)

Couleur: Brun rustique

Vieillessement: Excellent

DUREE DE STOCKAGE

Jusqu'à une année après la date de
production dans des conditions
d'entreposage normales.

INDUSTRIE DE LA FENÊTRE

PRODUIT

Le KISO S 6867 est un joint sous-pareclose en caoutchouc
thermoplastique élastomère extrudé.

DOMAINES D'UTILISATION

Fenêtres en bois: assure l'étanchéité à l'air entre les parecloses
intérieures et les montants de l'ouvrant d'une fenêtre
en bois.

AVANTAGES

- Caractéristiques semblables à celles de nombre de caoutchoucs
vulcanisés traditionnels
- Utilisation rapide, facile et propre
- Très grande résistance au vieillissement
- Une remarquable résistance à la fatigue dynamique et à la
déchirure
- Spécialement indiqué pour les BBC

DIMENSIONS PRINCIPALES

(Une palette comprend 32 cartons d'une bobine chacun)

Modèle	Largeur de rainure (mm)	Profondeur de rainure (mm)	Mètres par bobine
S 6867	4,0	4,0	400

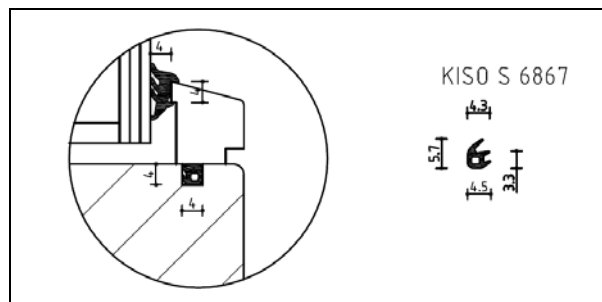
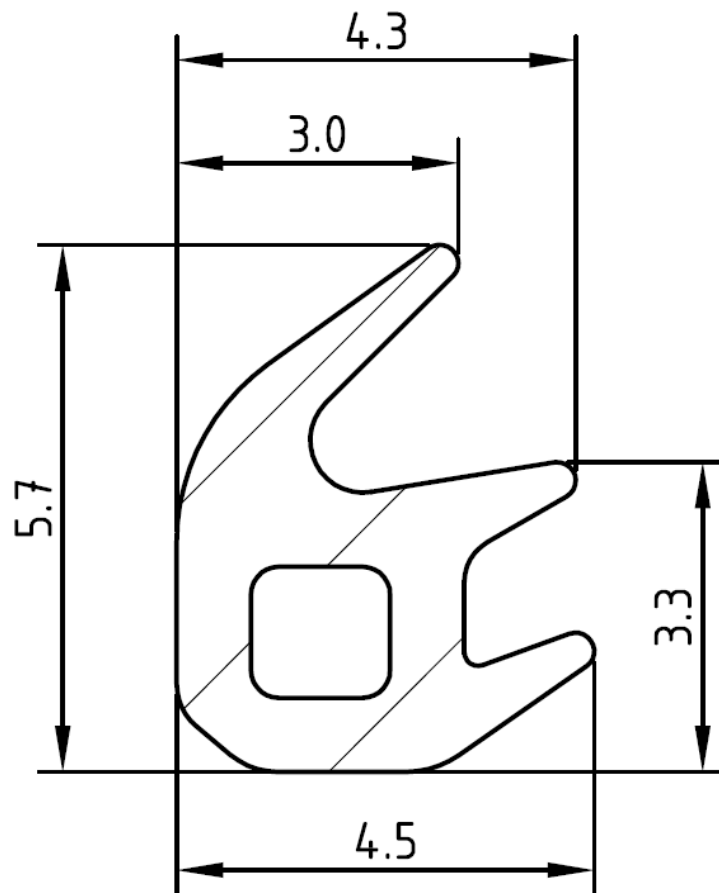
UTILISATION

Utilisation: à la main directement du rouleau grâce. La double languette
souple se trouvant sur le côté du joint facilite une mise en place aisée du
joint, assure une bonne tenue tout en permettant un éventuel
remplacement rapide du joint sans détérioration de la rainure.

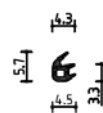
Compatibilité aux vernis: acryliques solubles à l'eau ainsi qu'à tous les
vernis conventionnels contenant des dissolvants à base de résines
d'alkydes. Pour tous les autres vernis, vérifier leur compatibilité.

Préparation: les surfaces doivent être propres, sèches, exemptes de
gras et de poussière.

Janvier 2013



KISO S 6867



Les indications, données et recommandations techniques reprises au recto s'appuient sur des tests, analyses et expériences pratiques. Ces conseils sont destinés à aider l'utilisateur à trouver la technique idéale permettant d'arriver à un résultat satisfaisant. N'étant pas à même de contrôler les méthodes de travail du client, nous n'assumons aucune responsabilité quant au résultat obtenu.

Nous avons développé ce produit pour les utilisations spécifiques mentionnées au recto. Au cas où vous, ou l'un de vos clients, utiliseriez ce produit pour d'autres applications, nous ne pourrions pas sans autre garantir un résultat entièrement satisfaisant. Pour de telles utilisations nous sommes prêts, dans la mesure du possible, à effectuer les tests nécessaires dans notre laboratoire.