



KISO ME 105 E EPDM



DONNEES TECHNIQUES

Tenue en température : -40°C à +80°C
 Tension à 300%
 de traction (DIN 53504) : 6.1 Mpa
 Allongement à la rupture : 420%
 Résistance à :
 - la traction (DIN 53504) : 7.2 Mpa
 - la déchirure (DIN 53315) : 32 kN/m
 Comportement au
 feu (DIN 4102): E, P-NDS04-855
 Résistance à l'ozone: Aucune fissure
 Point de friabilité : -52°C

PROPRIETES

Matière de base : caoutchouc EPDM
 Couleur : Noir
 Adhérence : Très bonne

DUREE DE STOCKAGE

Jusqu'à 12 mois après la date de production, au sec, à température ambiante et dans l'emballage d'origine.

INDUSTRIE DU BÂTIMENT

PRODUIT

Le KISO ME 105 E EPDM est une membrane pare-pluie composée de deux couches d'élastomère superposées et une face partiellement adhésive, spécialement conçue pour les bâtiments à basse consommation énergétique (BBC).

DOMAINES D'UTILISATION

Menuiseries extérieures : assure l'étanchéité périphérique extérieure à l'eau et à l'air

AVANTAGE

- > Utilisation rapide, facile, propre, sans outils et presque sans déchets
- > Après la pose pas besoin de retouches, de polissage ou d'attendre que le joint durcisse
- > Bonne résistance à la déchirure, hautement élastique
- > Imputrescible
- > Etanchéité durable à l'extérieur
- > Résistance au bitume
- > Forte adhérence du ruban adhésif sur tous types de menuiserie
- > Egalement disponible en épaisseur de 1.2 mm pour une utilisation en contact avec la terre

DIMENSIONS PRINCIPALES

(Une palette comprend 24 cartons)

| Largeur (mm) | Epaisseur (mm) | Mètres par rouleau | Rouleaux par carton | Mètres par carton |
|--------------|----------------|--------------------|---------------------|-------------------|
| 100 | 0,75 | 25 | 3 | 75 |
| 150 | 0,75 | 25 | 2 | 50 |
| 200 | 0,75 | 25 | 1 | 25 |
| 250 | 0,75 | 25 | 1 | 25 |
| 300 | 0,75 | 25 | 1 | 25 |

UTILISATION

Utilisation: à la main directement du rouleau.

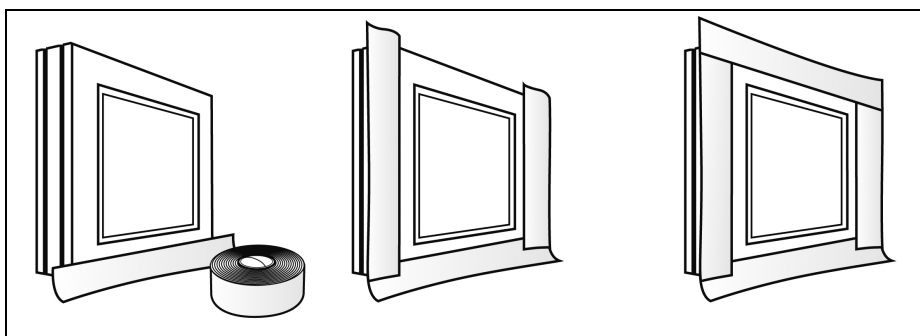
Préparation: les surfaces doivent être propres, sèches, exemptes de gras et de poussière.

Température d'application: de +5°C à +35°C.

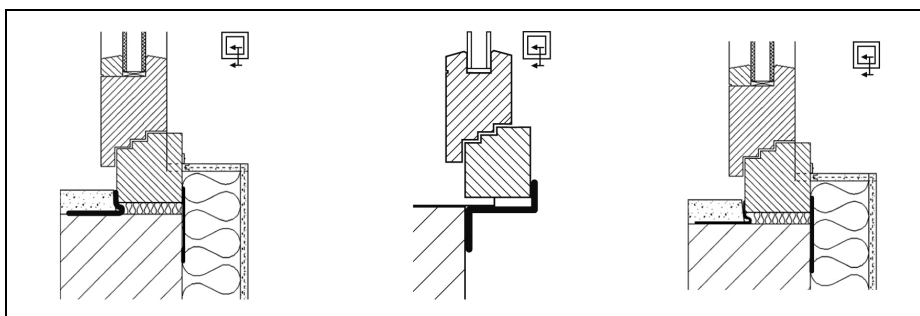
Application: voir le détail au verso

MISE EN ŒUVRE

- 1.- Assurez-vous que les surfaces sont propres, sèches, exemptes de gras et de poussière.
- 2.- Déroulez la membrane Kiso ME 105 E EPDM et couper quatre bandes ayant chacune la longueur d'un des côtés de la menuiserie augmenté de 5 cm.
- 3.- Retirez la partie fine du film de protection et appuyez avec précaution la bande en partie basse sur le côté correspondant du dos du dormant en prenant soin de la laisser dépasser de 2,5 cm aux deux extrémités de la menuiserie.
- 4.- Répétez l'opération sur les trois autres côtés



- 5.- Monter le dormant de la manière habituelle.
- 6.- Remplir éventuellement la surface de fonctionnement de mousse PU pour une bonne isolation thermique et phonique.
- 7.- Fixer la membrane sur la maçonnerie avec de la colle pour membrane.
- 8.- Bien appuyer sur la membrane pour qu'elle adhère parfaitement à la maçonnerie. Il est important que la surface de contact entre la membrane et la maçonnerie soit aussi large que possible (minimum 5 cm).



Les indications, données et recommandations techniques reprises au recto s'appuient sur des tests, analyses et expériences pratiques. Ces conseils sont destinés à aider l'utilisateur à trouver la technique idéale permettant d'arriver à un résultat satisfaisant. N'étant pas à même de contrôler les méthodes de travail du client, nous n'assumons aucune responsabilité quant au résultat obtenu.

Nous avons développé ce produit pour les utilisations spécifiques mentionnées au recto. Au cas où vous, ou l'un de vos clients, utiliseriez ce produit pour d'autres applications, nous ne pourrions pas sans autre garantir un résultat entièrement satisfaisant. Pour de telles utilisations nous sommes prêts, dans la mesure du possible, à effectuer les tests nécessaires dans notre laboratoire.