



KISO ME 105 E Easy 240



DONNEES TECHNIQUES

Résistance :
- à la pluie battante (EN 1027) : > 600 Pa
- au passage d'eau (EN 1928) : W1
Valeur sd (EN 1931) : < 1 m
Résistance aux intempéries / UV : 3 mois
Tenue en température : -40°C à +80°C
Extensibilité (EN 12311-1) :
- en longueur : 95% +/- 15%
- en largeur : 115% +/- 15%
Comportement au feu (EN 13501) : Cl. E
Emissivité (EMICODE) : EC1 Plus
Poids (EN 1848-2) : env. 350 g/m²

PROPRIETES

Matière de base : Polypropylène (PP)
Couleur : Noir
Adhérence : Excellente

DUREE DE STOCKAGE

Jusqu'à 12 mois après la date de production, au sec, à température ambiante et dans l'emballage d'origine.

INDUSTRIE DU BÂTIMENT

PRODUIT

Le KISO ME 105 E Easy 240 est une membrane ouverte à la diffusion de vapeur avec un adhésif intégral sur une face, spécialement conçue pour les bâtiments à basse consommation énergétique (BBC).

DOMAINES D'UTILISATION

Menuiseries extérieures : assure l'étanchéité périphérique extérieure à l'eau et à l'air.

AVANTAGE

- Utilisation rapide, facile, propre, sans outils et presque sans déchets
- L'agressivité de l'adhésif intégral est telle que la membrane peut être fixée aisément sur la maçonnerie sans produit supplémentaire ainsi que sur tous types de menuiserie
- Après la pose pas besoin de retouches, de polissage ou d'attendre que le joint durcisse
- La pellicule est en deux parties aisément détachables
- Bonne résistance à la déchirure
- Très léger et imputrescible
- Possibilité de le recouvrir de crépi, d'enduit ou de peinture
- Rapport d'essais MPA n° 164805

DIMENSIONS PRINCIPALES

(Une palette comprend 48 cartons)

Largeur (mm)	Mètres par rouleau	Rouleaux par carton	Mètres par carton
75	25	5	125
100	25	4	100
150	25	2	50
200	25	2	50

UTILISATION

Utilisation: à la main directement du rouleau.

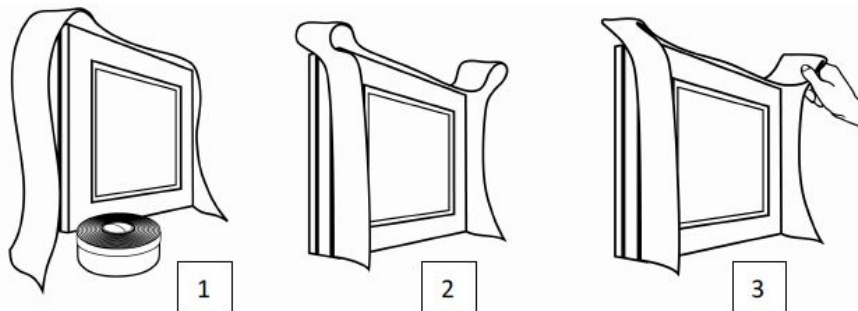
Préparation: les surfaces doivent être propres, sèches, exemptes de gras et de poussière.

Température d'application: de +5°C à +40°C.

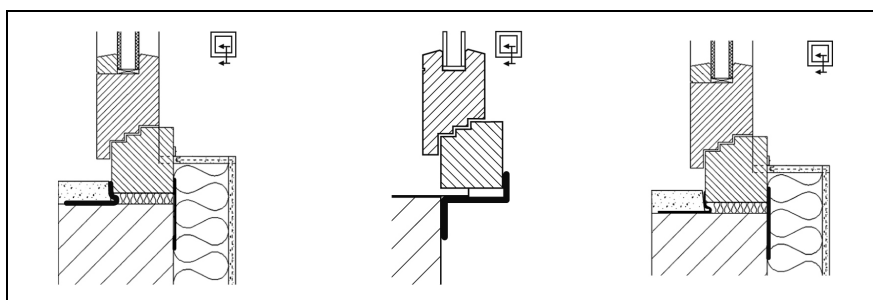
Application: voir le détail au verso

MISE EN ŒUVRE

- 1.- Déroulez la membrane Kiso ME 105 E Easy 240 sur les 3 côtés de la fenêtre et la couper en veillant à laisser une sur-longueur correspondant à 2 x la diagonale entre les angles supérieurs de la menuiserie et du mur. La face adhésivée doit se trouver du côté de la menuiserie avec la partie étroite du papier de protection orientée vers l'extérieur.
- 2.- Retirez la partie étroite du papier de protection et appuyer avec précaution la membrane sur le dormant en prenant soin de former une boucle à chaque coin équivalent à la longueur de la diagonale entre l'angle supérieur de la fenêtre et du mur.
- 3.- Presser les bandes adhésives de chaque boucle pour former un raccordement étanche à l'air.



- 4.- Pour la partie basse couper une bande de la longueur de la largeur de l'ouverture, retirer la partie étroite du papier de protection et appuyer avec précaution la membrane sur le dormant.
- 4.- Monter le dormant de la manière habituelle.
- 5.- Remplir éventuellement la surface de fonctionnement de mousse PU pour une bonne isolation thermique et phonique.
- 6.- Plier la membrane à 90° et la poser si possible en formant une petite boucle.
- 7.- Retirez la partie large du film de protection et appliquer la membrane sur la maçonnerie tout autour de la menuiserie en faisant chevaucher la membrane dans les angles après avoir pratiqué une fente au cutter sur quelques centimètres. Aux deux extrémités en partie basse entailler légèrement la bande pour pouvoir l'appliquer sur la membrane verticale.
- 8.- Bien appuyer sur la membrane pour qu'elle adhère parfaitement à la maçonnerie. Il est important que la surface de contact entre la membrane et la maçonnerie soit aussi large que possible (minimum 5 cm).
- 9.- Ajouter éventuellement un petit bout de membrane dans les angles pour assurer une étanchéité optimale.



Les indications, données et recommandations techniques reprises au recto s'appuient sur des tests, analyses et expériences pratiques. Ces conseils sont destinés à aider l'utilisateur à trouver la technique idéale permettant d'arriver à un résultat satisfaisant. N'étant pas à même de contrôler les méthodes de travail du client, nous n'assumons aucune responsabilité quant au résultat obtenu.

Nous avons développé ce produit pour les utilisations spécifiques mentionnées au recto. Au cas où vous, ou l'un de vos clients, utiliseriez ce produit pour d'autres applications, nous ne pourrions pas sans autre garantir un résultat entièrement satisfaisant. Pour de telles utilisations nous sommes prêts, dans la mesure du possible, à effectuer les tests nécessaires dans notre laboratoire.